



SCHEDA PRODOTTO

Data emissione: 02/08/22

ALPHA 2101 - carrello in plastica



APPLICAZIONI

Carrello consigliato per la raccolta dei rifiuti ed il trasporto di prodotti e attrezzature per la pulizia.

ECO BOX



PRODOTTO PSV

Prodotto realizzato in parte con componenti in plastica certificati PSV - Plastica Seconda Vita: il primo marchio, italiano ed europeo, di certificazione ambientale di prodotto che garantisce e rende più facilmente identificabili i beni ottenuti con l'impiego di plastiche da riciclo



CARBON FOOTPRINT

Filmop è in possesso della certificazione del Carbon Footprint Systematic Approach, realizzato in conformità alla norma UNI EN ISO 14067:2018, che permette di quantificare l'impatto ambientale del prodotto espresso in CO₂ emessa in ogni fase del ciclo di vita



PRODOTTO ECOSOSTENIBILE

Prodotto realizzato con materiali separabili e quindi riciclabile a fine vita

CARATTERISTICHE

- Prodotto in polipropilene copolimero, materiale di prima qualità: leggero, resistente agli urti, all'uso frequente e alle basse temperature
- Robusto, compatto, ergonomico, modulare, facile da montare e da pulire
- Possibilità di montare una quinta ruota sul centro della base per garantire maggiore robustezza in caso di carico pesante
- Montante che garantisce il massimo dell'igiene perché separa la zona raccolta rifiuti dal resto del carrello
- Portasacco dotato di maniglia di spinta ergonomica, ganci porta manico e portapaletta; disponibile nelle versioni 120 lt, 2x60 lt, 1x40 + 1x80 lt, 3x40 lt
- Possibilità di sostituire il portasacco fisso con un portasacco pieghevole, con una notevole diminuzione delle dimensioni d'ingombro dopo l'utilizzo
- Il carrello può essere dotato di sistema "HUSH": l'inserimento di pistoncini sul portasacco permette una chiusura ammortizzata del coperchio garantendo la massima silenziosità
- Possibilità di inserire antine di chiusura sulla parte centrale del carrello
- Sono possibili varie combinazioni di ripiani e di cassette da 10, 22 e 40 lt, dotati di fermo corsa, con o senza chiave
- Carrello accessorabile con ganci, vaschette con divisori, cassette portaoggetti, portascopa e molti altri articoli: si consiglia di consultare il catalogo tecnico sezione carrelli Alpha per conoscere la gamma completa di accessori disponibili
- Prodotto privo di lattice



SCHEDA PRODOTTO

Data emissione: 02/08/22

MATERIALE

Polipropilene copolimero

CODICE	PESO NETTO (kg)	DIM. (cm) ↓ ↓ ↓	CONF.	VOLUME (m³)	PESO LORDO (kg)
0000MA2101U00	18	126x58x102	1	0,261	20,25
0000SM00165	Set tappi a "T" chiusura montanti (6 pezzi), grigio chiaro				2 pz.
P059011U	Base piccola con ruote ø 100 mm				1 pz.
P1229906U	Cassetto scorrevole in plastica senza serratura grigio, 22 lt				1 pz.
P165000U	Piatto agganciabile alla base carrelli Alpha e al piatto reggisacco carrelli Morgan Hotel Elegance				1 pz.
P175000U	Appendice per carrelli Alpha				1 pz.
P2039903E	Montante ganci/corsie, completo di viti e tappi				2 pz.
P2199906U	Vaschetta centrale attacco femmina/femmina, con tappi				1 pz.
P8161111U	Portasacco 120 lt attacco maschio, con ganci portapaletta e portamanico				2 pz.

⚠ ACCESSORI DA ORDINARE A PARTE

3650A	Sacco in tela plastificata 73x97 cm, capacità 120 lt, blu	1 pz.
3650B	Sacco in tela plastificata 73x97,5 cm, capacità 120 lt, rosso	1 pz.
P291918A	Coperchio per portasacco 120 lt, blu	1 pz.
P291918B	Coperchio per portasacco 120 lt, rosso	1 pz.

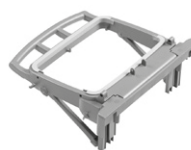
A RICHIESTA, CON SOVRAPPREZZO



ruote in gomma ø 125 mm

CODICE CARRELLO
0000MA2301U00


ruote ø 125 mm

CODICE CARRELLO
0000MA2601U00

 portasacco pieghevole
120 lt

CODICE CARRELLO
0300MA2101U00

SICUREZZA GENERALE DEI PRODOTTI

Gli articoli da noi venduti non abbisognano della certificazione di prodotto, in quanto essi corrispondono alla definizione riportata nel D.L. 115 del 17.03.95

DICHIARAZIONE DI CONFORMITÀ

Tutti gli articoli da noi venduti sono conformi alle leggi in vigore in materia di sicurezza e coperti da polizza assicurativa "Responsabilità civile prodotti"